



- ✓ Çim alanlar için geliştirilmiş ekolojik zemin ızgarası
- ✓ Park ve otopark alanları, özel araç yolları, golf sahaları vb. için uygundur
- ✓ Izgaraların düzgün şekli, çimin büyümesini eşit ve homojen hale getirir

ÇİM ZEMİN IZGARALARI

Çim zemin ızgaraları otopark ya da bahçe yollarında çim örtüsünün oluşturulabilmesi için ideal bir zemin ızgarasıdır. Otopark alanlarında çim örtüsünün gelişmesine izin verecek şekilde hücreli bir yapı oluşturur.

EKOPLAS®



ÇİM ZEMİN IZGARALARI

Araç Trafikğine Uygun Yüksek Performanslı Zemin Izgaraları

Çim zemin ızgaraları yaya ve hafif araç trafiğine maruz kalan çim alanlarda, çim köklerinin ve çim köklerinin bulunduğu toprak tabakasının sıkışmasını önlemek için tasarlanmış, yüksek taşıma gücüne sahip altıgen yapıda çim altı koruma ızgarasıdır.

Otopark alanlarında çim örtüsünün gelişmesine izin verecek şekilde hücreli bir yapı oluşturur. Çim taşının aksine çimi yakmaz, çimin içinde tamamen kaybolarak yeşil görünümü bozamaz. Yükü alt katmanlara ileterek köklerinin korunmasını ve çimin yetişmesini sağlar. Kusursuz bir drenaj sağlayarak (%85 geçirgen) su birikintisi ve çamur oluşumunu önler.

Çim Zemin Izgarası Avantajları

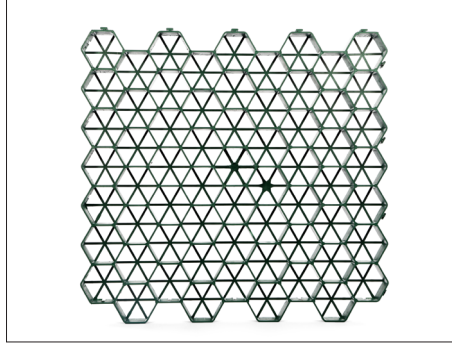
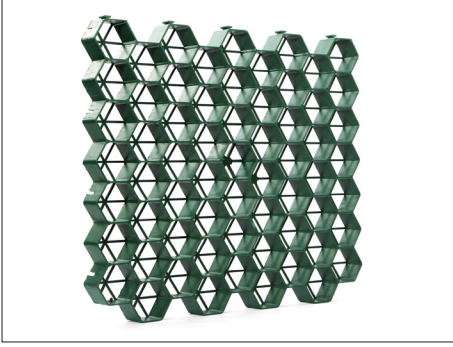
- Çimin tam olarak korunması
- 350 ton/m² ye kadar basınç dayanımı
- Çift geçmeli bağlantı sistemi ile hızlı ve kolay kurulum
- Kaymayan üst doku
- Park ve otopark alanları, özel araç yolları, golf sahaları vb. için uygundur
- UV dirençli
- Izgaraların düzgün ekli, çimin büyümesini eşit ve homojen hale getirir
- Izgaraların montajı hızlıdır (saatte 50 m²)



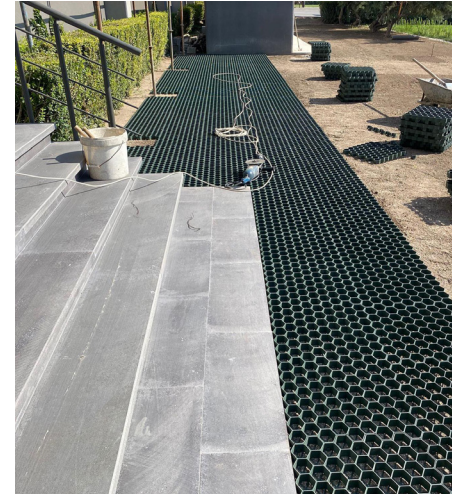
NOT: Bu broşürde verilen bilgiler mevcut bilgi ve tecrübelerle dayanmaktadır ve açık ya da ima edilen herhangi bir hukuki bağlayıcı güvence ya da garanti anlamına gelmez. İsteyen alıcılar, bu literatürün yayınlanmasından bu yana spesifikasyonlar veya uygulamalar üzerinde herhangi bir değişiklik olup olmadığına bakmalıdır. Çevre dostu geri dönüştürülmüş malzemeler, mümkün olduğunca ürün üretimlerimizde kullanılır. Renk dahil olmak üzere fiziksel ürün özellikleri, kullanılan hammadde kaynağına bağlı olarak farklılık gösterebilir. Ürünün tüm bileşenleri spesifik uygulama hesaplamaları için tasarlanmıştır ve bunlardan herhangi bir varyasyon ve/veya sapma spesifikasyonu ve/veya kullanıcının sorumluluğundadır.

TEKNİK ÖZELLİKLER

Çim zemin ızgaraları 2.7 cm ve 4 cm yüksekliğindedir. Ürünlerin ızgara şeklindeki altıgen bal peteği yapısı çim köklerinin ezilmesini engelleyip gelişime izin vererek kalıcı bir yeşil alan oluşturur. Mükemmel bir drenaj sağlar.



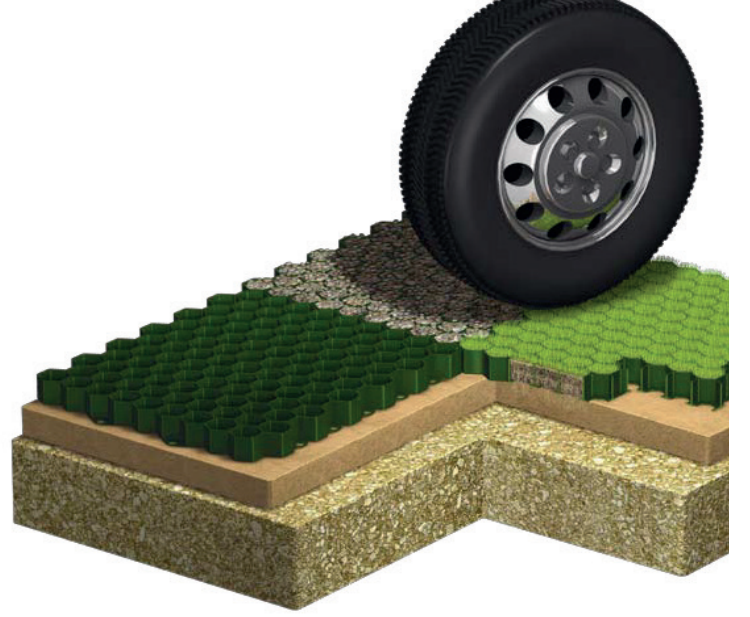
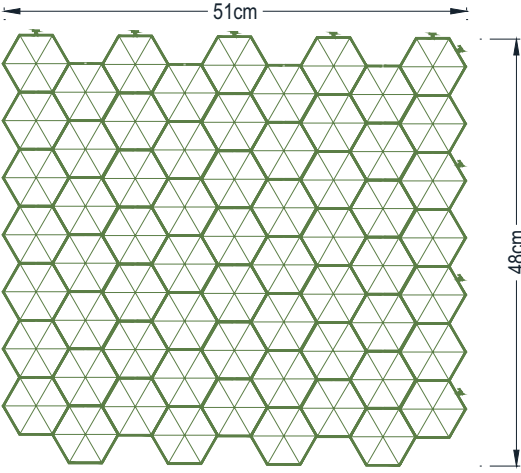
ÇİM KORUYUCU IZGARA	EKOGRİD 27 MM	EKOGRİD 40 MM
Hammadde	Uv PP-PE (Geri Dönüştürülmüş)	Uv PP-PE (Geri Dönüştürülmüş)
Renk	Siyah / Yeşil	Siyah / Yeşil
Modül Ölçüleri	510 mm x 480 mm	550 mm x 500 mm
Hücre Yüksekliği	40 mm	27 mm
Hücre Duvar Kalınlığı	3 mm	3 mm
Hücre Çapı	60 mm	60 mm



NOT: Bu broşürde verilen bilgiler mevcut bilgi ve tecrübelerle dayanmaktadır ve açık ya da ima edilen herhangi bir hukuki bağlayıcı güvence ya da garanti anlamına gelmez. İsteyen alıcılar, bu literatürün yayınlanmasından bu yana spesifikasyonlar veya uygulamalar üzerinde herhangi bir değişiklik olup olmadığına bakmalıdır. Çevre dostu geri dönüştürülmüş malzemeler, mümkün olduğunca ürün üretimlerimizde kullanılır. Renk dahil olmak üzere fiziksel ürün özellikleri, kullanılan hammadde kaynağına bağlı olarak farklılık gösterebilir. Ürünün tüm bileşenleri spesifik uygulama hesaplamaları için tasarlanmıştır ve bunlardan herhangi bir varyasyon ve/veya sapma spesifikasyonu ve/veya kullanıcının sorumluluğundadır.

UYGULAMA DETAYLARI

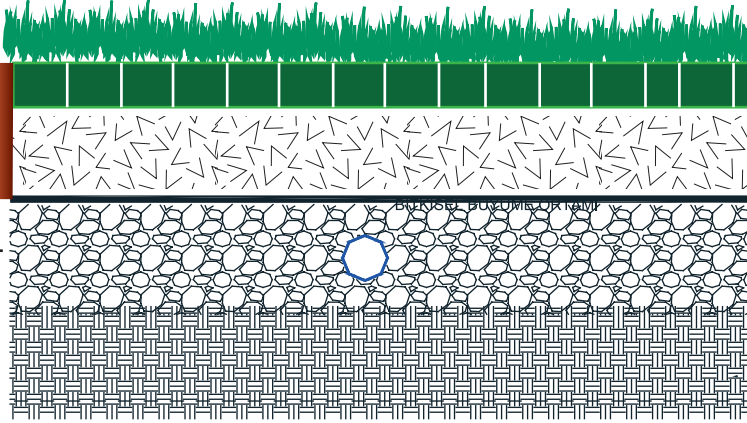
En iyi sonuç için çim zemin ızgaraları ile güçlendirilmiş yüzey üzerinde sürüş yapmaya veya araç park etmeye başlamadan önce çimin iki kez biçilmesini bekleyin. Çimin düzenli bakımı için uygun gübreleme yapın, sulama sistemini periyodik olarak kontrol edin ve toprak çökerse ızgara hücrelerini bitkisel toprak ile tekrar doldurun



Hücrelerin içini
doldurmak
için bitkisel
büyüme ortamı

Bordür

Drenaj sistemi
(gerekli ise)



Çim yüzey

Çim zemin ızgarası

Yıkılmış 2 numara
kum

Stabilize katman

Doğal zemin

1. Mevcut zeminin yapısal ve geçirgenlik özellikleri uygulama öncesi incelenmelidir.
2. Montaj üreticinin direktifleri doğrultusunda yapılmalıdır.
3. Çizim ölçekli değildir.
4. Çizim mimar, peyzaj mimarları, yükleniciler, uygulamacılar ve tasarım profesyonelleri için planlama amaçlı hazırlanmıştır

NOT: Bu broşürde verilen bilgiler mevcut bilgi ve tecrübelerle dayanmaktadır ve açık ya da ima edilen herhangi bir hukuki bağlayıcı güvence ya da garanti anlamına gelmez. İsteyen alıcılar, bu literatürün yayınlanmasından bu yana spesifikasyonlar veya uygulamalar üzerinde herhangi bir değişiklik olup olmadığına bakmalıdır. Çevre dostu geri dönüştürülmüş malzemeler, mümkün olduğunca ürün üretimlerimizde kullanılır. Renk dahil olmak üzere fiziksel ürün özellikleri, kullanılan hammadde kaynağına bağlı olarak farklılık gösterebilir. Ürünün tüm bileşenleri spesifik uygulama hesaplamaları için tasarlanmıştır ve bunlardan herhangi bir varyasyon ve/veya sapma spesifikasyonu ve/veya kullanıcının sorumluluğundadır.